

at work\*  
with  
Camira

—  
**X2**

“X2 is a Camira Circular fabric which pushes the boundaries in textile to textile recycling to address the global textile waste problem. The fabric includes 25% textile waste, including closed loop content from our own production, cutting waste from garment manufacturing, and end of life clothing. This is blended with 75% post-consumer recycled polyester from plastic bottles. So X2 is textile to textile, bottle to textile, waste to wonder.”



# X2



Percentage  
AK016



Algorithm  
AK037



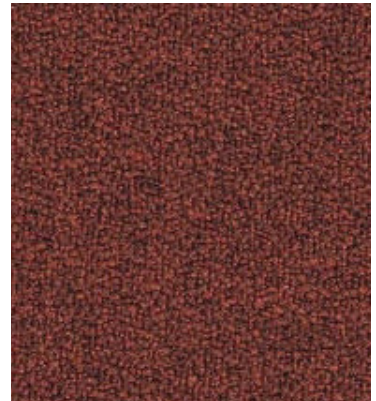
Divide  
AK015



Geometry  
AK038



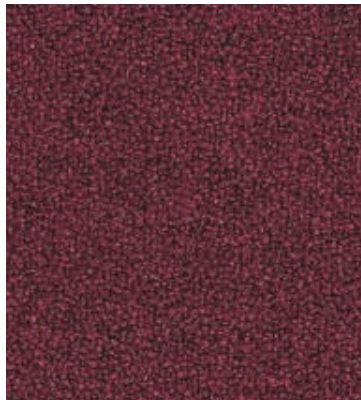
Sum  
AK039



Total  
AK040



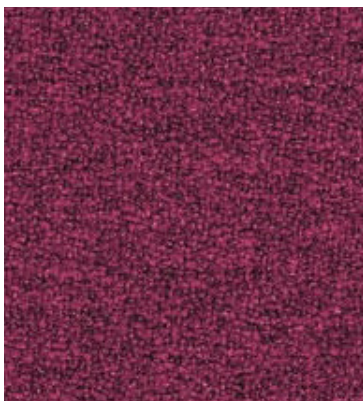
Multiply  
AK014



Method  
AK041



Add  
AK012



Substract  
AK013

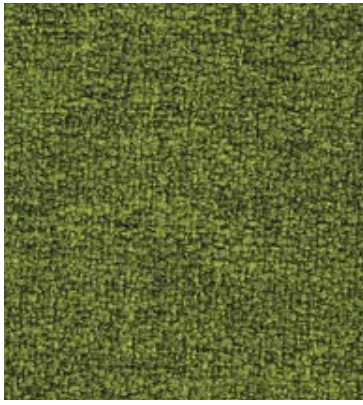


Median  
AK011

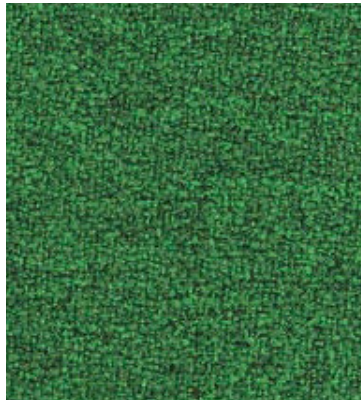


Acute  
AK009

# X2



Algebra  
AK005



Fraction  
AK003



Equation  
AK004



Binary  
AK043



Factor  
AK044



Ratio  
AK001



Polygon  
AK002



Value  
AK006



Maths  
AK007



Calculus  
AK008



Cube  
AK045



Rule  
AK046

# X2



Number  
AK020



Theory  
AK050



Positive  
AK019



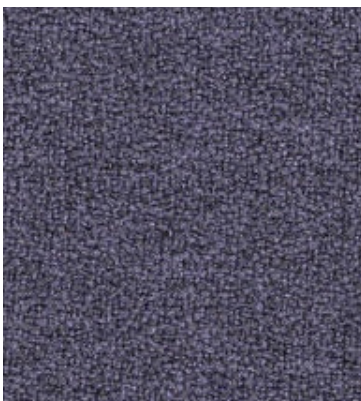
Graph  
AK047



Arithmetic  
AK018



Formula  
AK017



Percentage  
AK042



Area  
AK048



Diameter  
AK049



Task seating



Soft seating



Panels



Cigarette & Match



Medium Hazard B1



SBI



Washable



Bleach cleanable



Year guarantee



Curtains

With Treatment

## Technical information

### UK

**Composition**  
75% Post-Consumer Recycled Polyester,  
25% Textile to Textile Recycled Polyester

**Environment**  
Certified to the EU Ecolabel  
Certified to STANDARD 100 By OEKO-TEX®  
Certified to Indoor Advantage™ Gold  
Made from 100% recycled polyester  
Non metallic dyestuffs

**Width**  
140 cm minimum

**Weight**  
310 g/m<sup>2</sup> ±5% (434 g/lin.m ±5%)

**Abrasion Resistance**  
Heavy duty / 10 year guarantee Independently certified to ≥100,000 Martindale cycles

**Flammability**  
AS1530.3  
ISO5660  
AS3837  
*Note: Flammability performance is dependent on components used. Our certificates show what substrates have been used in our tests. For composite tests customers must ensure their complete furniture meets the necessary standards.*

**Light Fastness**  
5-6 (ISO 105 - B02)

**Fastness to Rubbing**  
Wet: 4, Dry: 4 (ISO 105 - X12)

**Bleach cleanable**  
ISO 105 E03 colour change 4 for dilution factor 1:4 chlorine solution

**Cleaning**  
Vacuum regularly. Wipe with a damp cloth using a proprietary upholstery shampoo/soap. For deeper cleaning use steam, bleach, alcohol or professionally dry clean. Can be washed at 60°C. Full details can be found in our cleaning and disinfection guide.

### D

**Zusammensetzung**  
75% Post-Consumer Recyceltes Polyester,  
25% Textil-Recyceltes Polyester

**Umweltfreundlich**  
Nach Zertifikat EU Ecolabel  
Nach Zertifikat STANDARD 100 By OEKO-TEX®  
Nach Zertifikat Indoor Advantage™ Gold  
Hergestellt aus 100% recycelten Polyester  
Nicht schwermetallhaltige Farbstoffe

**Breite**  
140 cm nutzbare Breite

**Gewicht**  
310 g/m<sup>2</sup> ±5% (434 g/ldf.m ±5%)

**Scheuerfestigkeit**  
Schwerer Objekteinsatz / 10 Jahre Garantie  
Extern zertifiziert mit ≥100,000 Scheuertouren  
Martindale

**Feuersicherung**  
AS1530.3  
ISO5660  
AS3837  
*Bemerkung: Die Schwerentflammbarkeit hängt von den verwendeten Komponenten ab. Unsere Zertifikate zeigen auf, welche Substrate bei den Tests verwendet wurden. Bei Verbundtests muss sichergestellt sein, daß das komplette Möbel den entsprechenden Standards entspricht.*

**Lichtechtheit**  
5-6 (ISO 105 - B02)

**Reibechtheit**  
Nass: 4, Trocken: 4 (ISO 105 - X12)

**Chlorbleiche-Beständig**  
ISO 105 E03 Farbänderung 4 bei einer 1:4 verdünnten Chlor-Lösung

**Reinigung**  
Regelmässig absaugen. Mit einem feuchten Tuch abwischen oder mit einem geeigneten Polstershampoo behandeln. Für eine Grundreinigung bitte Dampf, Chlorbleiche, Alkohol oder professionelle Trockenreinigung verwenden. Kann bei 60°C gewaschen werden. Weitere Informationen finden Sie in unserem Leitfaden zur Reinigung und Desinfektion.

### F

**Composition**  
75% polyester recyclé post-consommation,  
25% polyester recyclé textile à textile

**Écologique**  
Avec le certificat EU Ecolabel  
Certifié à STANDARD 100 By OEKO-TEX®  
Certifié à Indoor Advantage™ Gold  
Fabriqué d'un polyester 100% recyclé  
Teintures non métalliques

**Largeur**  
140 cm minimum

**Poids**  
310 g/m<sup>2</sup> ±5% (434 g/m.l ±5%)

**Résistance à l'abrasion**  
Usage intense / garantie 10 ans. Certificat indépendant ≥100,000 cycles Martindale

**Flammabilité**  
AS1530.3  
ISO5660  
AS3837  
*Note: La performance de flammabilité dépend des composantes utilisées. Nos certificats indiquent les substrats utilisés dans nos tests. Pour les tests composites, les clients doivent s'assurer que leurs meubles doivent s'assurer que leurs meubles complets satisfont aux normes nécessaires.*

**Solidité à la lumière**  
5-6 (ISO 105 - B02)

**Solidité au Frottement**  
Mouillé: 4, Sec: 4 (ISO 105 - X12)

**Nettoyable au javel**  
ISO 105 E03 changement de couleur 4 pour le facteur de dilution 1:4 solution de chlore

**Nettoyage**  
Passez l'aspirateur régulièrement. Essayez avec un chiffon humide en utilisant un shampoing/savon pour tissus d'ameublement exclusif. Pour un nettoyage en profondeur, utilisez la vapeur, javel, alcool ou un nettoyage à sec professionnel. Peut être lavé à la machine, programme maximum 60°C. Vous trouverez tous les détails dans notre guide de nettoyage et de désinfection.

### ES

**Composición**  
75% Poliéster Reciclado Post-Consumo,  
25% Poliéster Reciclado Textiles de Textiles

**Ambiental**  
Certificado con EU Ecolabel  
Certificado de STANDARD 100 By OEKO-TEX®  
Certificado de Indoor Advantage™ Gold  
Hecho de 100% de poliéster reciclado  
Tintes no metálicos

**Ancho**  
140 cm mínimo

**Peso**  
310 g/m<sup>2</sup> ±5% (434 g/lin.m ±5%)

**Resistencia a la abrasión**  
Garantía de 10 años con uso intenso independientemente del certificado de ≥100,000 Ciclos Martindale

**Inflamabilidad**  
AS1530.3  
ISO5660  
AS3837  
*Nota: El rendimiento de la inflamabilidad depende de los componentes usados. Nuestros certificados muestran que substratos se han usado en nuestros tests. Para tests compuestos nuestros clientes deben asegurar si sus muebles cumplen la normativa al uso.*

**Solidez a la luz**  
5-6 (ISO 105 - B02)

**Solidez al rozamiento**  
Húmedo: 4, Seco: 4 (ISO 105 - X12)

**Posibilidad lavado con lejía**  
ISO 105 E03 cambio color 4 para un factor de disolución 1:4 solución cloro

**Limpeza**  
Uso aspirador regularmente. Limpiar con un trapo usando jabón y agua o producto limpieza para tapicerías. Para una limpieza más profunda usen vapor, lejía, alcohol o limpieza en seco. Se puede lavar a 60°C. Los detalles completos se encuentran en nuestra guía de limpieza y desinfección.



Textile to Textile  
Recycled Polyester



STANDARD  
100  
11-62664  
Shirley  
www.oeko-tex.com

Camira fabrics are  
brought to Australasia  
by Textilia

camira

at work\*  
with  
Camira

AUSTRALIA  
telephone: 1800 173209  
web: atworkwithcamira.com  
email: sales@atworkwithcamira.com  
\*at work is a brand of Textilia

at work\*  
with  
Camira

NEW ZEALAND  
telephone: +64 9 3023182  
web: textilia.co.nz  
email: info@textilia.co.nz  
\*at work is a brand of Textilia