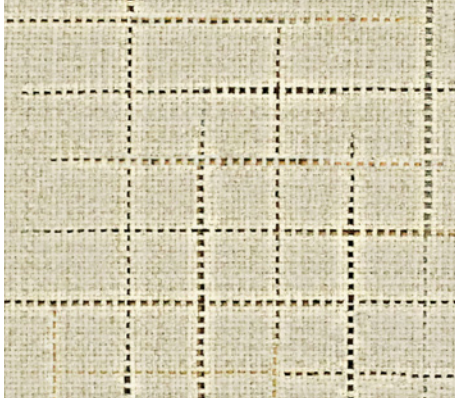


at work\*  
with  
Camira

—  
Kyoto

Taking its cue from traditional Japanese textiles, the worsted wool Kyoto features an innovative printed yarn which creates a fluid and fluctuating check, perfectly complemented by the relaxed aesthetic of the lightly textured fabric. Crafted to work in harmony as a textile pairing, the striated grid of Kyoto is beautifully balanced by the versatile, hopsack weave of Sumi - making these two elegantly refined fabrics ideal to feature alongside one another.

# Kyoto



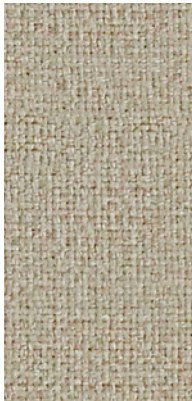
Kyoto Zen  
KOY04



Sumi Zen  
SUR04



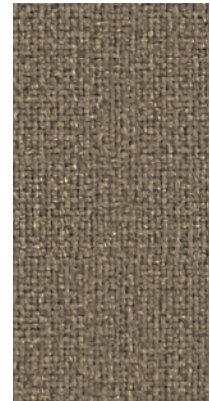
Kyoto Muso  
KOY05



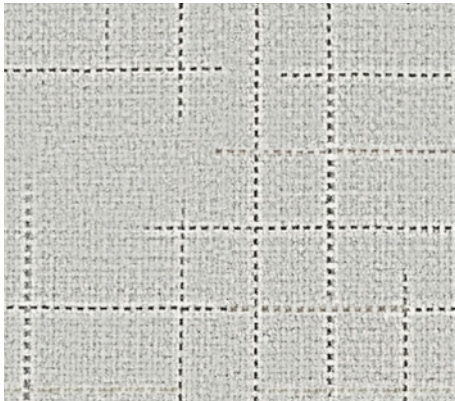
Sumi Muso  
SUR05



Kyoto Osaka  
KOY06



Sumi Osaka  
SUR06



Kyoto Tang  
KOY01



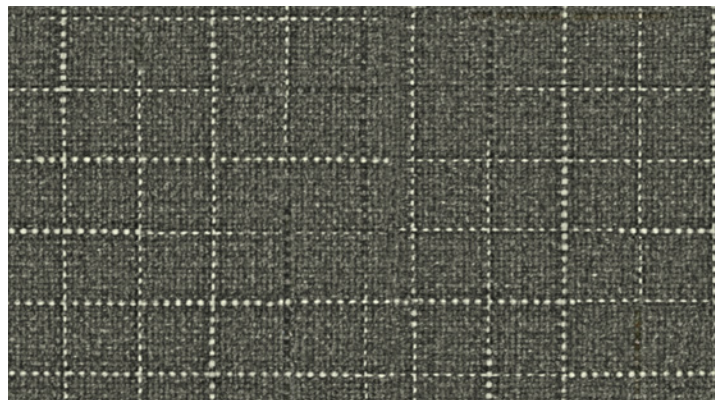
Sumi Tang  
SUR01



Kyoto Tokyo  
KOY02



Sumi Tokyo  
SUR02



Kyoto Kobe  
KOY03



Sumi Kobe  
SUR03



Task seating



Soft seating



Cigarette & Match



IMO FTP Code (Part 8)



Acoustic



Year guarantee



Medium Hazard



Panels



Curtains

With Treatment

## Technical information

### UK

**Composition**  
90% Wool, 10% Polyamide

**Environment**  
Certified to the EU Ecolabel  
Certified to Indoor Advantage™ Gold

**Width**  
138 cm minimum

**Weight**  
350 g/m<sup>2</sup> ±7.5% (483 g/lin.m ±7.5%)

**Abrasion Resistance\***  
Heavy duty / 10 year guarantee.  
Independently certified to ≥200,000 Martindale cycles

**Flammability**  
AS1530.3  
ISO5660  
AS3837  
*Note: Flammability performance is dependent on components used. Our certificates show what substrates have been used in our tests. For composite tests customers must ensure their complete furniture meets the necessary standards.*

**Light Fastness**  
4-6 (ISO 105 - B02)

**Fastness to Rubbing**  
Wet: 4, Dry: 4 (ISO 105 - X12)

**Acoustic Properties**  
Acoustically transparent. Acoustic graphs available upon request

**Cleaning**  
Vacuum regularly. Wipe with a damp cloth using a proprietary upholstery shampoo/soap. For deeper cleaning use steam or professionally dry clean. Full details can be found in our cleaning and disinfection guide.

\*Results from abrasion testing are highly variable and are therefore not a reliable indicator of the wear performance of the fabric. All independent certification is supported by a 10 year durability guarantee. Internally we specify this product at >150,000 cycles which we believe is realistic for repeatability of testing.

The stated technical and environmental performance of a fabric may be affected by the post treatment applied. Product guarantees for the post treatment of fabrics undertaken by Camira are guaranteed for 5 years.

Please note that seam performance is dependent on seam construction, needle and thread type. We recommend that appropriate sewing advice be taken.

Batch to batch shade variations may occur within commercial tolerances. Camira reserves the right to alter technical specifications without notice. The Unregistered Design Rights and the Copyright in all designs are the exclusive property of Camira Fabrics Limited.

### D

**Zusammensetzung**  
75% Schurwolle, 25% Flachs

**Umweltfreundlich**  
Nach Zertifikat EU Ecolabel  
Nach Zertifikat Indoor Advantage™ Gold

**Breite**  
138 cm nutzbare Breite

**Gewicht**  
350 g/m<sup>2</sup> ±7.5% (483 g/ldf.m ±7.5%)

**Scheuerfestigkeit\***  
Schwerer Objektsatz / 10 Jahre Garantie. Extern zertifiziert mit ≥200,000 Scheuertouren Martindale

**Feuersicherung**  
AS1530.3  
ISO5660  
AS3837  
*Bemerkung: Die Schwerentflammbarkeit hängt von den verwendeten Komponenten ab. Unsere Zertifikate zeigen auf, welche Substrate bei den Tests verwendet wurden. Bei Verbundtests muss sichergestellt sein, daß das komplette Möbel den entsprechenden Standards entspricht.*

**Lichtechtheit**  
4-6 (ISO 105 - B02)

**Reibechtheit**  
Nass: 4, Trocken: 4 (ISO 105 - X12)

**Akustische Eigenschaften**  
Akustisch durchlässig. Akustische Messwerte auf Anfrage

**Reinigung**  
Regelmässig absaugen. Mit einem feuchten Tuch abwischen oder mit einem geeigneten Polstershampoo behandeln. Für eine Grundreinigung bitte Dampf oder professionelle Trockenreinigung verwenden. Weitere Informationen finden Sie in unserem Leitfaden zur Reinigung und Pflege.

\*Ergebnisse von Scheuerfestigkeitsprüfungen sind variabel und kein zuverlässiger Indikator für die Verschleißleistung des Stoffes. Alle neutralen Zertifizierungen werden durch eine 10-Jahres-Garantie unterstützt. Intern spezifizieren wir dieses Produkt mit >150.000 Scheuertouren, um die Wiederholbarkeit der Testergebnisse zu gewährleisten.

Die angegebene technische und ökologische Eigenschaft eines Stoffes kann durch die nachträgliche Ausrüstung beeinflusst werden. Die Garantie für die nachträgliche Ausrüstung von Stoffen durch Camira, beträgt 5 Jahre.

Bitte beachten Sie, dass die Nahtfestigkeit von der Nahtkonstruktion, der Nadel und dem Fadentyp abhängt. Wir empfehlen, eine entsprechende Näh-Beratung in Anspruch zu nehmen.

Handelsübliche Farbabweichungen von Produktionslosen können auftreten. Wir behalten uns das Recht vor, technische Spezifikationen ohne Vorankündigung zu ändern. Nicht eingetragene Designrechte und das Urheberrecht an allen Designs sind das exklusive Eigentum von Camira Fabrics Limited.

### F

**Composition**  
75% Laine Vierge, 25% Flax

**Écologique**  
Avec le certificat EU Ecolabel  
Certifié à Indoor Advantage™ Gold

**Largeur**  
138 cm minimum

**Poids**  
350 g/m<sup>2</sup> ±7.5% (483 g/m.l ±7.5%)

**Résistance à l'abrasion\***  
Usage intense / garantie 10 ans. Certificat indépendant ≥200,000 cycles Martindale

**Flammabilité**  
AS1530.3  
ISO5660  
AS3837  
*Note: La performance de flammabilité dépend des composants utilisés. Nos certificats indiquent les substrats utilisés dans nos tests. Pour les tests composites, les clients doivent s'assurer que leurs meubles complets satisfont aux normes nécessaires.*

**Solidité à la lumière**  
4-6 (ISO 105 - B02)

**Solidité au Frottement**  
Moillé: 4, Sec: 4 (ISO 105 - X12)

**Propriétés Acoustiques**  
Acoustiquement transparent. Graphiques acoustiques disponibles sur demande

**Nettoyage**  
Passez l'aspirateur régulièrement. Essayez avec un chiffon humide en utilisant un shampoing/savon pour tissus d'ameublement exclusif. Pour un nettoyage en profondeur, utilisez la vapeur ou un nettoyage à sec professionnel. Vous trouverez tous les détails dans notre guide de nettoyage et de désinfection.

\*Les résultats des tests d'abrasion sont très variables et ne sont donc pas un indicateur fiable des performances d'usure du tissu. Toute certification indépendante est soutenue par une garantie de durabilité de 10 ans. En interne, nous spécifions ce produit à >150.000 cycles qui, selon nous, est réaliste pour la répétabilité des tests.

Les performances techniques et environnementales d'un tissu peuvent être affectées par le post-traitement appliqué. Les garanties de produit pour le post-traitement des tissus entrepris par Camira sont garanties pendant 5 ans.

Veillez noter que la performance des coutures dépend de la construction des coutures, du type d'aiguille et de fil. Nous recommandons que des conseils de couture appropriés soient pris.

Des variations de teinte de lot à lot peuvent se produire dans les tolérances commerciales. Nous réservons le droit de modifier les spécifications techniques sans préavis. Les droits de conception non enregistrés et le droit d'auteur sur tous les dessins sont la propriété exclusive de Camira Fabrics Limited.

### ES

**Composición**  
75% Lana Virgen, 25% Lino

**Ambiental**  
Certificado con EU Ecolabel  
Certificado de Indoor Advantage™ Gold

**Ancho**  
138 cm mínimo

**Peso**  
350 g/m<sup>2</sup> ±7.5% (483 g/lin.m ±7.5%)

**Resistencia a la abrasión\***  
Garantía de 10 años con uso intenso independientemente del certificado de ≥200,000 Ciclos Martindale

**Inflamabilidad**  
AS1530.3  
ISO5660  
AS3837  
*Nota: El rendimiento de la inflamabilidad depende de los componentes usados. Nuestros certificados muestran qué substratos se han usado en nuestros tests. Para tests compuestos nuestros clientes deben asegurar si sus muebles cumplen la normativa al uso.*

**Solidez a la luz**  
4-6 (ISO 105 - B02)

**Solidez al rozamiento**  
Húmedo: 4, Seco: 4 (ISO 105 - X12)

**Acústico Propiedades**  
Acústicamente transparente. Gráficos disponibles bajo petición

**Limpeza**  
Uso aspirador regularmente. Limpiar con un trapo usando jabón y agua o producto limpieza para tapicerías. Para una limpieza más profunda usen vapor o limpieza en seco profesional. Los detalles completos se encuentran en nuestra guía de limpieza y desinfección.

\*Los resultados de los tests de abrasion son altamente variables, por lo tanto no son un indicador fiable del rendimiento del desgaste del tejido. Todos los certificados externos dan 10 años de garantía. Internamente especificamos el producto a >150.000 ciclos que entendemos como es el método realista para la repetición de los tests.

El rendimiento técnico y medio Ambiental declarado de un tejido puede verse afectado por el tratamiento que se aplique posteriormente. La garantía de producto que ofrecemos en Camira para los tratamientos de los tejidos es de 5 años.

Tengan en cuenta que el rendimiento de las costuras depende de como se haya hecho la misma. Recomendamos que se sigan los consejos de costura o cosido apropiados.

Entre tintadas existe la posibilidad de una variación de color siempre dentro de una tolerancia comercial. Nos reservamos el derecho de modificar las especificaciones técnicas sin previo aviso. Los derechos de diseño no registrados y los derechos de autor son propiedad exclusiva de Camira Fabrics Limited.



Camira fabrics are brought to Australasia by Textilia

camira

at work with Camira

AUSTRALIA  
telephone: 1800 173209  
web: atworkwithcamira.com  
email: sales@atworkwithcamira.com  
\*at work is a brand of Textilia

at work with Camira

NEW ZEALAND  
telephone: +64 9 3023182  
web: textilia.co.nz  
email: info@textilia.co.nz  
\*at work is a brand of Textilia